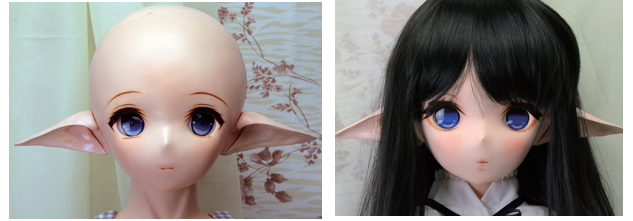


妖精耳の使い方

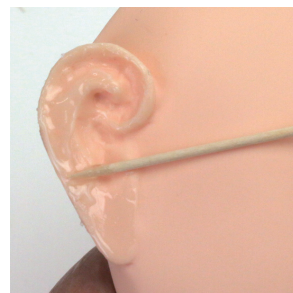
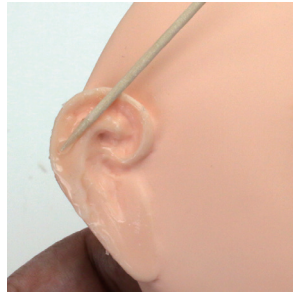
SSDoll 用妖精耳には、上がり耳と下がり耳の2種類があります。SSDoll の全てのヘッドにご利用いただけます。



妖精耳はレジンキャスト製です。落としたりすると割れて破損する場合があります。SSDoll ヘッドに接続するには、以下の方法をご参照ください。

①接着して使う

セメダイン社のスーパーXクリアなどの万能タイプの接着剤を使います。耳の表面につまようじなどを使って接着剤を塗り、10分程硬化させます。妖精耳を耳の形状に合わせてくっつけます。接着剤が固まるまでずれないように保持しておきます。



②固定しないで使う

ひっつき虫を適量取って、耳の接着部分の窪んだ部分に、伸ばして付けておきます。その状態で、ヘッドの耳にあてがって固定します。ゴムがはみ出さないように調整します。

